

6^a Conferenza Nazionale GIMBE

Verso un approccio di sistema alla Clinical Governance

Bologna, 11 febbraio 2011

Quale impatto del ricovero ospedaliero sulla qualità di vita dei pazienti?**Luca Giuseppe Re**

Corso di Laurea in Infermieristica

Fondazione IRCCS Ospedale Maggiore
Policlinico Mangiagalli e Regina Elena, Milano**BACKGROUND**

- Il paziente ricoverato presso una struttura ospedaliera auspica la risoluzione del proprio problema di salute
- Alla dimissione può sussistere una compromissione transitoria o permanente della sua qualità di vita
- La valutazione della qualità di vita dei pazienti è fondamentale nella determinazione degli esiti clinici ed assistenziali

OBIETTIVI

- Accertare l'esistenza di una significativa variazione della qualità di vita (ΔQdV) dopo un ricovero ospedaliero
- Valutare l'impatto sulla ΔQdV di alcuni predittori: sesso, età, patologie concomitanti, tipo di ricovero, giornate di degenza, tipo di DRG, peso relativo per DRG, durata dell'intervento chirurgico

METODI

- Studio prospettico, con valutazione della QdV all'ingresso e alla dimissione
- Strumento di valutazione della QdV: EuroQol questionnaire
- Valutazione della ΔQdV : calcolo di $\Delta EuroQol$ score

RISULTATI (1)

Popolazione target: N= 446

Campione: N= 250 (56,1%)

Periodo di osservazione: aprile+agosto 2010

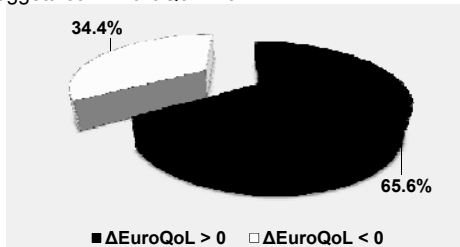
Caratteristica	Campione (N=250)	Trattamento chirurgico (N=161)	Trattamento medico (N=89)
Sesso (maschi, %)	57,2	59	53,9
Età (aa)	57,5±21,3	55,3±20,5	61,6±22,3
Pat. conc. (n°)	1 (0-6)	1 (0-6)	1 (0-6)
Degenza (gg)	5 (2+52)	4 (2+52)	7 (2+34)
Ricovero (urg., %)	51,2	28,6	100
Durata int. (min.)	-	125±72	-
DRG (n°)	67	39	28
P. rel. DRG (unità)	1,36±0,89	1,64±0,98	0,84±0,27

RISULTATI (2)

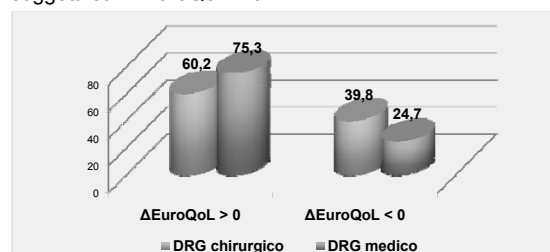
DRG	$\Delta QdV > 0$	$\Delta QdV < 0$	Totale	P-value
Chirurgico	97	64	161	< 0.05
Medico	67	22	89	
Totale	164	86	250	< 0.001
Ricovero	$\Delta QdV > 0$	$\Delta QdV < 0$	Totale	p value
Urgente	95	33	128	< 0.01
Ordinario	69	53	122	
Totale	164	86	250	< 0.001

RISULTATI (3)

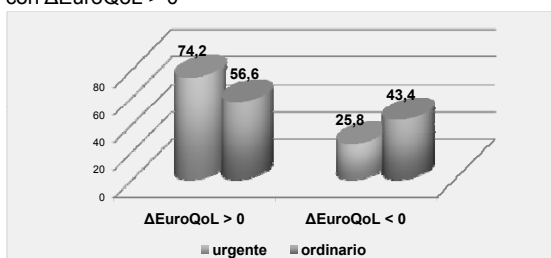
- Un trattamento clinico comporta una proporzione maggiore di soggetti con $\Delta\text{EuroQoL} > 0$

**RISULTATI (4)**

- Un trattamento medico comporta una maggiore % di soggetti con $\Delta\text{EuroQoL} > 0$

**RISULTATI (5)**

- Un ricovero urgente comporta una maggiore % di soggetti con $\Delta\text{EuroQoL} > 0$

**RISULTATI (6)**

Predittori	Associazione con $\Delta\text{EuroQoL}$	Tipo di associazione	P-value
Sesso	No	-	ns
Età	Sì	Pos	< 0.05
Patologie concomitanti	No	-	ns
Ricovero	No	-	ns
Giornate degenza	Sì	Pos	< 0.05
DRG	No	-	ns
Durata intervento chirurgico	Sì	Neg	< 0.01
Peso relativo DRG	No	-	ns

LIMITI

- Studio monocentrico
- Campione limitato
- Elevata percentuale di soggetti:
 - che non hanno fornito il consenso
 - non includibili
 - persi al follow-up
- Limitato periodo di osservazione (131 giorni)
- Modello predittivo debole

CONCLUSIONI

- Dall' ingresso alla dimissione i pazienti percepiscono un miglioramento della propria QdV, a seguito del ricovero ospedaliero
- Riportano un maggiore miglioramento della QdV i pazienti:
 - non chirurgici
 - con ricovero urgente
- I fattori predittivi associati alla ΔQdV sono: età, giornate di degenza, durata dell'intervento chirurgico